

# Projet 22

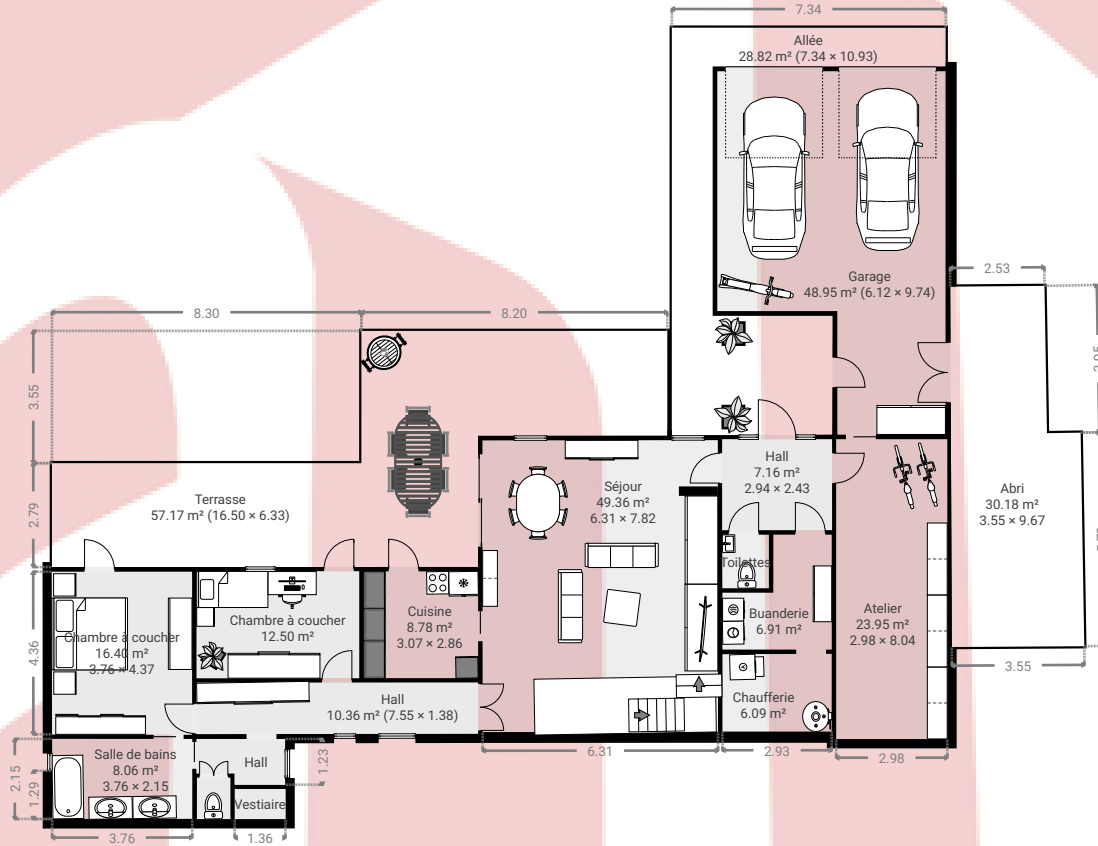
Rue de la gare 44, Pottes, BE

SURFACE TOTALE : 534.69 m<sup>2</sup> • SURFACE HABITABLE : 347.83 m<sup>2</sup> • ÉTAGES : 2 • PIÈCES : 34



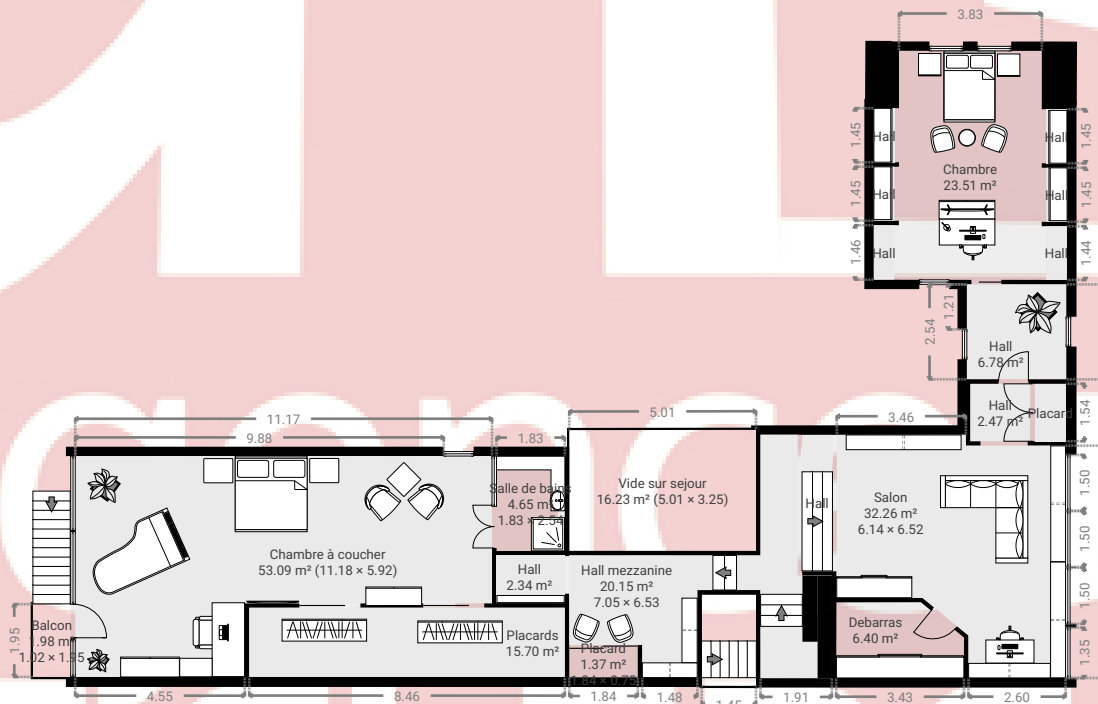
## ▼ Rez-de-chaussée

SURFACE TOTALE : 328.08 m<sup>2</sup> • SURFACE HABITABLE : 162.98 m<sup>2</sup> • PIÈCES : 15



## ▼ 1er étage

SURFACE TOTALE : 206.61 m<sup>2</sup> • SURFACE HABITABLE : 184.85 m<sup>2</sup> • PIÈCES : 19



CE PLAN EST FOURNI EN L'ETAT SANS GARANTIE D'AUCUNE SORTE. SENSOPIA N'ACCORDE AUCUNE GARANTIE, Y COMPRIS, SANS S'Y LIMITER, DES GARANTIES QUANT À LA QUALITÉ ET À LA PRÉCISION DES DIMENSIONS.



1:203